

# ケイアイスタイル KEIAI Style

デザイナーが創る世界に1邸だけの分譲住宅

## KIS 日野市万願寺 3期

新築分譲住宅 全1棟

販売価格

# 5,998

税込  
万円

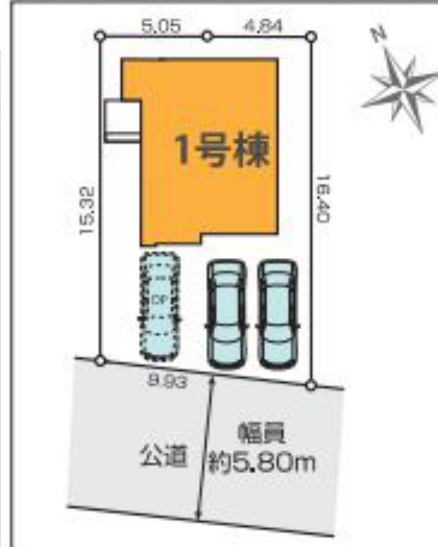
多摩モノレール

「万願寺」駅 徒歩 **7**分

■カーナビインット 東京都日野市万願寺 1-24-9 付近



※パースはイメージです

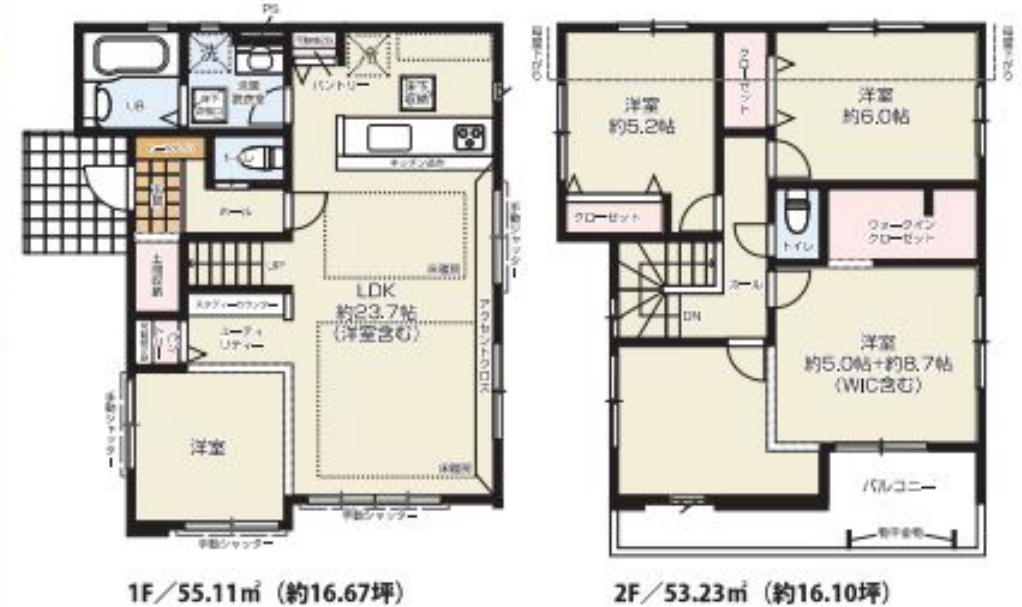


- 食器洗浄乾燥機
- エコジョーズ
- 24時間換気対応 (排気用)
- 三面鏡付洗面化粧台
- 全家ペアガラス
- アクセントクロス
- 浴室暖房乾燥機
- カラーモニターインターフォン
- 浄水器
- 手すり付階段
- システムキッチン
- シャワートイレ
- ダウンライト
- 一部LED照明
- システムバス
- 床暖房

## 南道路で日当たり抜群! 車庫並列3台設置可能(3台目オプション)

**1号棟** 敷地面積/156.91㎡(約47.46坪) 建築確認番号/第22UDI15建10108号  
建物面積/108.34㎡(約32.77坪) 接道/南西側約6.0m 公道

**4LDK (5LDK可)** ■間仕切り対応で5LDK可能  
■たっぷり収納あり(WIC、SIC、パントリー)



販売価格

# 5,998

税込  
万円



### 物件概要

- 所在地/東京都日野市万願寺一丁目24番9、10
- 住居表示/東京都日野市万願寺1-24-9
- 交通/多摩モノレール「万願寺」駅徒歩7分
- 販売価格/5,998万円(税込)
- 敷地面積/156.91㎡(約47.46坪)
- 建物面積/108.34㎡(約32.77坪)
- 私道負担/なし ●その他持分/なし
- 間取/4LDK(5LDK可)
- 建物構造/木造アスファルトシングル葺2階建
- 完成年月/2023年8月末日予定
- 入居予定/2023年9月末日予定[相談]
- 建築確認番号/第22UDI15建10108号
- 地目/宅地
- 都市計画区域/市街化区域
- 用途地域/第一種低層住居専用地域
- 建ぺい率/50% ●容積率/100%
- 防火地域の有無/無
- その他法令/第一種高度地区
- 接道状況/南西側約5.8m公道
- 設備/公営水道・都市ガス・東京電力
- 土地権利/所有権
- 特記事項/法第22条区域、地区計画区域内(万願寺地区)、最高高さ:10m、日影規制4-2.5h 1.5m
- 総棟数/1棟

※網戸、カーテンレール、TVアンテナはオプションとなります。 ※電波障害によるケーブルテレビ、共聴アンテナ申込みはお客様負担となります。 ※司法書士・土地家屋調査士は当社指定となります。 建物表示登記費用:102,000円(税込) ※税込とは消費税のことです。 ※広告作成中に売却になる場合がございます。 ※図面と現況が異なる場合は現況を優先とさせていただきます。

### ライフインフォメーション

- 日野市立第四小学校.....約550m(徒歩約7分)
- 日野市立第一中学校.....約2,100m(徒歩約27分)
- 万願寺保育園.....約200m(徒歩約3分)
- セブンイレブン日野万願寺2丁目店.....約200m(徒歩約3分)
- ウエルシア薬局万願寺店.....約500m(徒歩約7分)
- いぬや日野万願寺駅前店.....約650m(徒歩約9分)

### 30年長期サポート

- ※2年目までは新築点検、それ以降は後継点検、各点検内容は異なります。
- ※保証期間であっても点検結果により有償メンテナンスが必要となる場合があります。
- ※短期保証(設備・建具等)は2年です。また防蟻保証は5年。
- 長期保証(構造躯体・雨水侵入等)10年が通常期間となり、それ以降の後継保証の延長には当社が指定する条件を満たす必要があります。



【フラット35】S  
金利8プラン  
返済額手取りがかります

金利優下げ期間  
**当初5年間**  
フラット35の借入金利から  
**年0.25%**  
KEIAI 安心サポート  
別途保証料がかかります

J10認定10年保証住宅

# 株式会社 ダブルオレンジ 日野日本店 042-514-8100

東京都知事免許(2)第97755号(公社)全日本不動産保証協会(公社)首都圏不動産公正取引協議会加盟 東京都日野市神明2-8-15(1F) FAX:042-514-8101 定休日 毎週水曜日、第1・2・3火曜日

日野市専門 地域密着 情報力が違います。 無料会員登録はこちらから → <http://d-orange.jp>