

# 日野市内専門の不動産会社

# ダブルオレンジ

ご来店のお客様限定!

自由に探して  
ジェフグルメカードを  
買っちゃおう!  
**1,000円分プレゼント**  
※数量に限りがございます。住宅購入をお考えの方に限りです。1家族を1組様とし、1組様1回のプレゼントとさせていただきます。※アンケートのご協力をお願い致します。

キッズ  
コーナーも  
完備しています!

ゆとりの  
商談スペース!



お金の専門家(外部FP)による

## ファイナンシャルプランナー 個別相談会開催中

**無料**  
(予約制)

詳細は  
WEBサイト  
にも公開中

- こんなお悩みありませんか?
- 退職後の資金の備えについて...
  - 金利のこと税金のこと...
  - 教育資金は大丈夫?
  - マイホーム購入のタイミングって?



住宅購入やライフプランの“不安”は  
不動産×お金のプロに相談!!

日野市内の物件全てココにあります



値下げ物件や  
未公開物件など  
自由に探せる物件情報コーナー!!

ホームページで  
最新物件情報公開中!

不動産アドバイザーによる  
**売却相談**  
他社に売却相談をしているけど  
売れずにお困りという方は、  
ぜひ当社にご相談ください!

カーナビでお越しの方は「日野市神明2丁目8-15」と入力ください。

株式会社ダブルオレンジ  
当社 駐車場 16台完備  
※店舗前3台・道路向かい駐車場13台

## A 新築分譲住宅 日野市 新町5丁目



完成  
内覧会  
開催

耐震×制震 地震の揺れを低減  
「ミライエ」標準搭載!!

共用収納や洗面棚など  
充実の収納スペース

リビング床暖房や食洗機など  
嬉しい設備そろってます!

## B 新築分譲住宅 全2棟・今回販売2棟 日野市 日野本町4丁目

予告広告  
本広告を行い取引を開始するまでは、契約又は予約の申込みには一切応じられません。また申込みの順位の確保に関する措置は講じられません。(販売予定時期:2020年5月上旬)



【物件概要】所在地 東京都日野市日野本町4丁目25-2の一部 ●交通 JR中央線「日野」駅徒歩8分、多摩モノレール「甲州街道」駅徒歩14分 ●土地面積 各120.01㎡(各正味) ●地目/宅地 ●用途地域 第一種低層住宅専用地域 ●建ぺい率/50% ●容積率/100% ●建物面積/91.91㎡~99.84㎡ ●建物構造 木造2階建 ●完成 第1期:2019年8月完成済、第2期:2019年11月完成済 ●入居予定/即入居可 ●総棟数/全20棟 ●販売棟数/今回販売2棟 ●販売価格/3,280万円~3,780万円(各税込) ●設備 東京電力・公営水道・本下水・都市ガス ●接続状況 東側約9M道路、南側約6M道路、北側約6M道路 ●備考/土地面積に路地状部分5~8号棟約39.88㎡・9号棟約40.61㎡含む。埋蔵文化財保護法区域、東光寺上地区地区計画区域、最低敷地面積120㎡、壁面後退0.6m(隣地) ●取引態様/媒介

小・中学校徒歩5分圏内!!  
仲田小学校 約300M  
第一中学校 約210M

2路線2駅利用可  
JR中央線「日野」駅徒歩 8分  
多摩モノレール「甲州街道」駅徒歩 14分

現地案内図

カーナビでお越しの方は「日野市日野本町4丁目25」と入力してください。

【物件概要】所在地 東京都日野市日野本町4丁目25-2の一部 ●交通 JR中央線「日野」駅徒歩8分、多摩モノレール「甲州街道」駅徒歩14分 ●土地面積 各120.01㎡(各正味) ●地目/宅地 ●用途地域 第一種低層住宅専用地域 ●建ぺい率/50% ●容積率/100% ●建物面積/76.14㎡~101.89㎡ ●建物構造 木造2階建 ●完成予定/2020年7月上旬 ●入居予定/2020年7月下旬 ●建築確認番号/第R025HC103731号 ●総棟数/全2棟 ●販売棟数/今回販売2棟 ●販売価格/未定 ●設備/東京電力・公営水道・本下水・都市ガス ●接続状況 南西側約5.9M公道 ●備考/法22条区域、景観法、航空法、予告広告のため本広告を開始するまでは契約又は予約の申込みは一切応じられません。また申込みの順位の確保に関する措置は講じられません。 ●取引態様/媒介

自然と緑に囲まれた場所です。  
南側も程久保川で隣当たりが美しい場所になります。

【物件概要】●交通 多摩モノレール「程久保」駅徒歩1分、京王線「高幡不動」駅徒歩10分 ●土地/新築/130.23㎡(正味)、条件付/130.02㎡~130.16㎡(各正味) ●用途/第一種低層住宅、地目宅地、建40% ●容積率/100% ●建物/101.85㎡(2019年3月築) ●所在地/日野市程久保1丁目 ●現在居住中(引渡し・相談)、日野市山形地区区域内(施工中) ●専任媒介

## 全20棟の 大型現場!!

春の  
新生活応援  
フェア!!  
**100万円**  
キャッシュバック!

※ギフトカードでキャッシュバック致します。※2020年5月31日までにお引渡し可能なお客様が対象となります。 ※詳細はお問い合わせください。 ※売主よりプレゼントさせていただきます。

モデルハウス公開中!!  
CONTEMPORARY  
MODERN STYLE



みんなの憧れをギュッと詰め込んだ  
2つのスタイル

MALIBU  
COASTAL  
STYLE

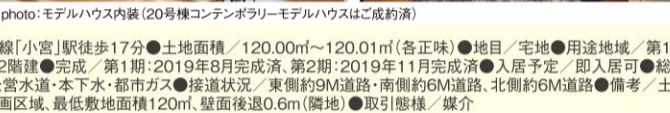
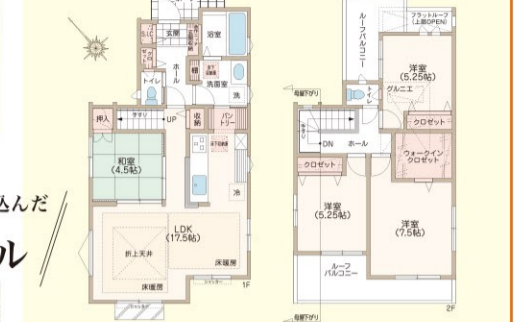


photo:モデルハウス内装(20号棟コンテンポラリーモデルハウスはご成約済)

【物件概要】●所在地 東京都日野市新町5丁目11-7外 ●交通 JR中央線「日野」駅徒歩25分、JR八高線「小宮」駅徒歩17分 ●土地面積/120.01㎡(各正味) ●地目/宅地 ●用途地域 第一種低層住宅専用地域 ●建ぺい率/50% ●容積率/100% ●建物面積/91.91㎡~99.84㎡ ●建物構造 木造2階建 ●完成 第1期:2019年8月完成済、第2期:2019年11月完成済 ●入居予定/即入居可 ●総棟数/全20棟 ●販売棟数/今回販売6棟 ●販売価格/3,280万円~3,780万円(各税込) ●設備 東京電力・公営水道・本下水・都市ガス ●接続状況 東側約9M道路、南側約6M道路、北側約6M道路 ●備考/土地面積に路地状部分5~8号棟約39.88㎡・9号棟約40.61㎡含む。埋蔵文化財保護法区域、東光寺上地区地区計画区域、最低敷地面積120㎡、壁面後退0.6m(隣地) ●取引態様/媒介

## 販売価格 3,280万円(税込)

1号棟  
土地面積/120.01㎡  
建物面積/98.74㎡  
販売価格3,780万円(税込)



敷地面積 **36.30坪** (120.00㎡)



カーナビでお越しの方は「日野市新町5丁目11」と入力してください。

## 中古マンション 05 レクセルビル 日野

販売価格 **3,480万円**  
駅徒歩 **4分**

食洗機・浄水器・床暖房完備!  
室内大変綺麗なお使いです。



【物件概要】●交通 JR中央線「日野」駅徒歩4分 ●専有/82.97㎡(テラス:11.43㎡、専用庭:28.14㎡) ●構造/RC造7階建4階部分(2005年3月築) ●管理費/月額14,500円(自動) ●修繕積立金/月額18,420円 ●所在地/日野市日野本町4丁目 ●現在居住中(引渡し・相談) ●専任媒介

【物件概要】●交通 JR中央線「日野」駅徒歩4分 ●専有/82.97㎡(テラス:11.43㎡、専用庭:28.14㎡) ●構造/RC造7階建4階部分(2005年3月築) ●管理費/月額14,500円(自動) ●修繕積立金/月額18,420円 ●所在地/日野市日野本町4丁目 ●現在居住中(引渡し・相談) ●専任媒介

## 中古マンション 06 プレシス豊田 日野

販売価格 **3,250万円**  
駅徒歩 **7分**  
南東向き  
6階部分

6階部分の南東向きで眺望良好。  
ペット飼育可です。(細則有)



【物件概要】●交通 JR中央線「豊田」駅徒歩7分、京王線「平山」駅徒歩13分 ●専有/67.61㎡(バルコニー:12.20㎡) ●構造/SLDK ●RC造8階建4階部分(2013年6月築) ●管理費/月額8,250円(自動) ●修繕積立金/月額15,700円 ●所在地/日野市豊田3丁目 ●現在居住中(引渡し・相談:2020年6月以降) ●別途駐車場利用の場合は1台月100~300円・駐車場1台月7,500~10,000円 ●専任媒介

【物件概要】●交通 JR中央線「豊田」駅徒歩7分 ●土地/110.58㎡~124.88㎡(各正味) ●他私道持分56.56㎡x1/5、4-5号棟(22x4522/12400) ●建物/87.48㎡~95.58㎡(2020年6月入居予定) ●用途/第一種低層住宅 ●価格/3,480万円~3,980万円(各税込) ●所在地/日野市三沢1丁目 ●全5棟、今回販売4棟 ●建物No.第R025HC100514号 ●土地面積に路地状部分約68.43㎡、法22条区域 ●専任媒介

## 01 大字新井

販売価格 **5,180万円**  
土地面積 **58.37坪**  
駅徒歩 **10分**

制震工法の  
注文住宅  
太陽光  
パネル付  
床暖房付



敷地面積約58.3坪の広々敷地! LDK19帖の5LDK、高層不動と百草園両駅徒歩圏

## 02 南平5丁目

販売価格 **3,230万円**  
諸条件相談可!  
駅徒歩 **14分**

P2台可  
(車種による)  
南東側  
道路面



南東道路で日当良好!カーブも2台可能! 吹き抜け天井の開放感を実感してください。

## 03 三沢2丁目

販売価格 **4,480万円**  
初掲載!!  
駅徒歩 **12分**

2駅利用可  
P並列3台可  
(車種による)  
土地広々  
約55坪



南西角地で南側GM公道の隣当たりがよい立地です。 周辺交通も少ないので閑静な住宅地になります。

## 04 西平山1丁目

販売価格 **3,350万円**  
初掲載!!  
駅徒歩 **8分**

全居室  
6帖以上  
南側  
畑につき  
陽当り良好  
P2台可(車種による)



区画整理地内で綺麗な街並み、 区内大変きれいな所に使っています。

※広告有効期限/2020年4月末日※No.200404※(税込)表示価格は建物価格の10%にあたる消費税が含まれております。 ※広告制作中に売却の際はご容赦ください。 図面と現況に相違がある場合は現況優先にてご了承ください。 ※建築条件付の土地は売主との売買契約後3ヶ月以内に住宅の建築請負契約を締結する条件として販売いたします。この期間内に建築しないことが確定したとき、又は建築請負契約が成立しなかった場合は土地売買契約は白紙となり、受領した金銭は全額お返し致します。