

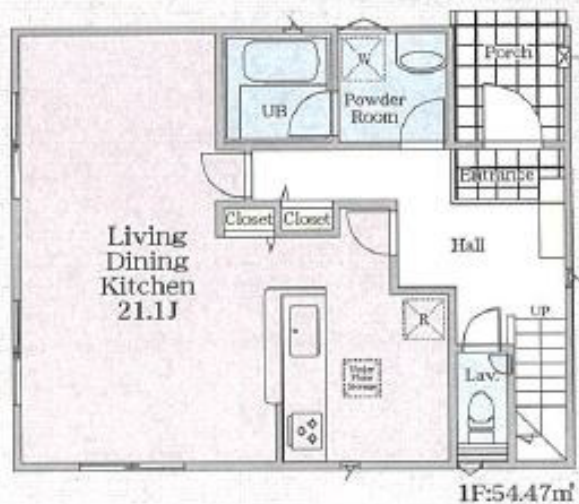
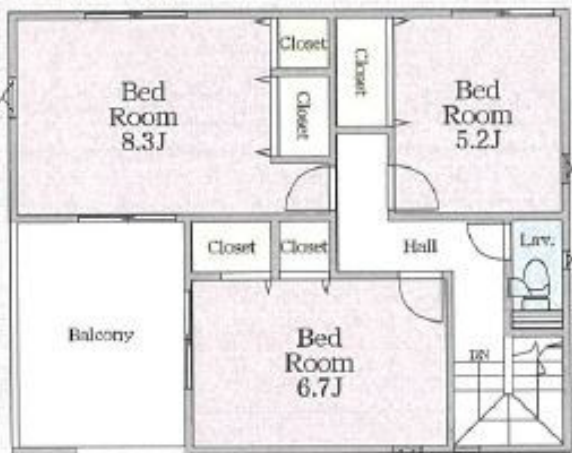
新築分譲住宅 日野市西平山 第23 全6棟

大型分譲地内につき綺麗な街並み、前面道路も広く、駐車しやすい。
 周辺に大小さまざまな公園が点在。癒しと落ち着きに満ちた住環境です。
 保育園、小中学校が徒歩圏、お子様を育てのに向いた立地です。

2号棟

3LDK

- 土地面積/144.44㎡ ■建物面積/102.46㎡
 - ルーフバルコニー面積/9.72㎡
 - 建築確認番号/第22UD11W建02221号(令和4年7月19日)
- ※「エネカリ」サービスのご利用には月額利用料(税込7,439円)が発生します。



販売価格

3,580 (税込) 万円



SAFE 365で
地震の揺れを吸収する家
クワイエ
地震による建物の揺れを吸収※
標準耐震にも効果を発揮
メンテナンスフリー

※当社取組による制震効果の検証結果をRCF1.2、最大200%まで、
建物の揺れや変形を50%削減軽減できる検証結果が得られました。

フラット35S
Aタイプ利用可



EQUIPMENT 一設備一

- システムキッチン
- エコトバス (換気扇乾燥機付)
- シャワートイレ (IP・2F共通)
- シャワードレッサー
- 入浴センサー付 洗面台
- 宅配BOX
- 全館床暖房
- 外壁サイディング
- ピッキング対策
- 防犯カメラ設置
- 水回り一体型
- ガスコンロ 3口
- 24時間換気
- 10年保証
- TVモニター付 インターホン

《物件概要》所在地/東京都日野市西平山5丁目40-20の一部外(地番)。新築に付き未定(住居表示)■都市計画/市街化区域
 用途地域/第1種低層住居専用地域■公法制限/法22条指定区域、第1種高度地区、法55条絶対高さ10m・景観法・航空法■建ぺい
 率/40%(2-3号棟)、50%(1-4-5号棟向地線和のため)■容積率/80%■地目/宅地、公衆用道路■土地権利/所有権■接道状況/
 北側約5.25m公道・東側約5.25m公道・新設5m私道■構造/木造スレート葺き又はアスファルトシングル葺、ガルバリウム鋼
 板葺き2階建■設備/東京電力・公営水道・公共下水・都市ガス■完成日/2022年12月完成予定■駐車場/2台■但し車種による
 制限あり/※住宅瑕疵担保履行法に基づく瑕疵担保責任に関する処置:本物件は、売主が住宅瑕疵担保履行法に基づく瑕疵担保責
 任の履行に関する処置として、住宅瑕疵担保履行法第11条第1項に規定する住宅瑕疵担保履行保証金の供託を予定しておりま
 す。名称:東京法務局 所在地:東京都千代田区九段南一丁目1番15号 【※建築中の現場につきましては事故等がないようヘル
 メット及びスリッパ(土足厳禁)を用意し、十分ご注意ください。室内をお見せいたします。】※私道持分あり32.52㎡の内1/4ずつ ①②③④
 のみ ※開発許可番号:3多建開一第109号 令和3年11月25日 ※検査済証発行番号:3多建開一第109号の2 令和4年6月9日

BLOCK PLAN

一設備一



初期費用0円の太陽光発電
エネカリ

※太陽光発電システムの定額利用サービス(以下エネカリ)付きの
分譲住宅となり太陽光発電システムが設置されております。
 ※土地・建物契約とエネカリ契約は別契約となります。
 ※エネカリの契約期間は10年となり月額利用料が発生します。
 ※エネカリのご利用にはTEPCOホームテック社による条件・審査があり、
 お申込みが承認されなかった場合、本物件の再買契約とは別にTEPCO
 ホームテック社と太陽光発電システムの売買契約を締結していただき
 売買代金(月額利用料×120)をお支払いいただきます。
 その場合、月額利用料は発生しません。
 ※詳細は営業所までお問い合わせください。

中央線「豊田」駅北口 13分
 「西平山五丁目」停歩2分(日野市ミニバス)
 京王線「長沼」駅 徒歩 22分

LIFE INFORMATION

- ケーヨーデイズ・日野旭が丘店 徒歩14分
- セブンイレブン日野旭が丘店 徒歩9分
- スーパー日和旭が丘店 徒歩10分
- ローソン日野旭が丘店 徒歩7分
- 新のクリニク日野・八王子 徒歩9分
- 南野台保育園 徒歩14分
- 旭が丘小学校(学区) 徒歩8分
- 日野第四中学校(学区) 徒歩15分



株式会社

ダブルオレンジ

日野日本店



042-514-8100

東京都知事免許 (2) 第 97755 号 (公社) 全日本不動産保証協会 (公社) 首都圏不動産公正取引協議会加盟

東京都日野市神明2-8-15(1F) FAX: 042-514-8101 定休日 毎週水曜日、第1・2・3火曜日

日野市専門 地域密着 情報力が違います。

無料会員登録はこちらから → <http://d-orange.jp> ●取引態様: 媒介