

新築分譲住宅

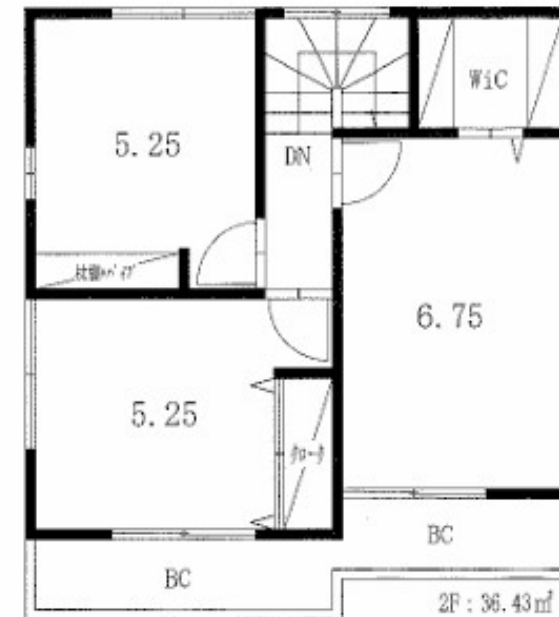
日野市石田1丁目 全4区画

物件概要

- ◎所 在 / 日野市石田1-28-2
- ◎交 通 / 多摩都市モノレール『万願寺』駅 徒歩7分
京王線『高幡不動』駅 徒歩19分
- ◎土地面積 / 74.29㎡(22.47坪)
- ◎建 物 / 73.28㎡(22.125坪)
- ◎地 目 / 宅 地
- ◎用途地域 / 第1種低層住居専用地域
- ◎建ぺい率 / 50% ◎容積率 / 100%
- ◎設 備 / 本下水・公営水道・都市ガス
- ◎確認番号 / 日ま建確第4号
- ◎完成予定 / 令和8年9月末
- ◎備 考 / 万願寺地区地区計画地域内

◎陽当良好!!
◎閑静な住宅街!!

◎省エネ性能はZEH水準!!
◎カップボード付!!
◎主寝室にホスクリーン設置!!



A号棟
3,780万円 (税込)

※建物仕様プレゼンあります。

図面と現況に相違がある場合には現況を優先とします。



株式会社

ダブルオレンジ

日野
本店



042-514-8100

東京都知事免許 (3) 第 97755 号 (公社) 全日本不動産保証協会 (公社) 首都圏不動産公正取引協議会加盟

東京都日野市神明2-8-15(1F) FAX: 042-514-8101

定休日 毎週火・水曜日 (祝日除く)

日野市専門 地域密着 情報力が違います。

無料会員登録はこちらから → <http://d-orange.jp>